





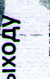


ПЛАН эвакуации людей при пожаре из помещений Ивановского детского сада

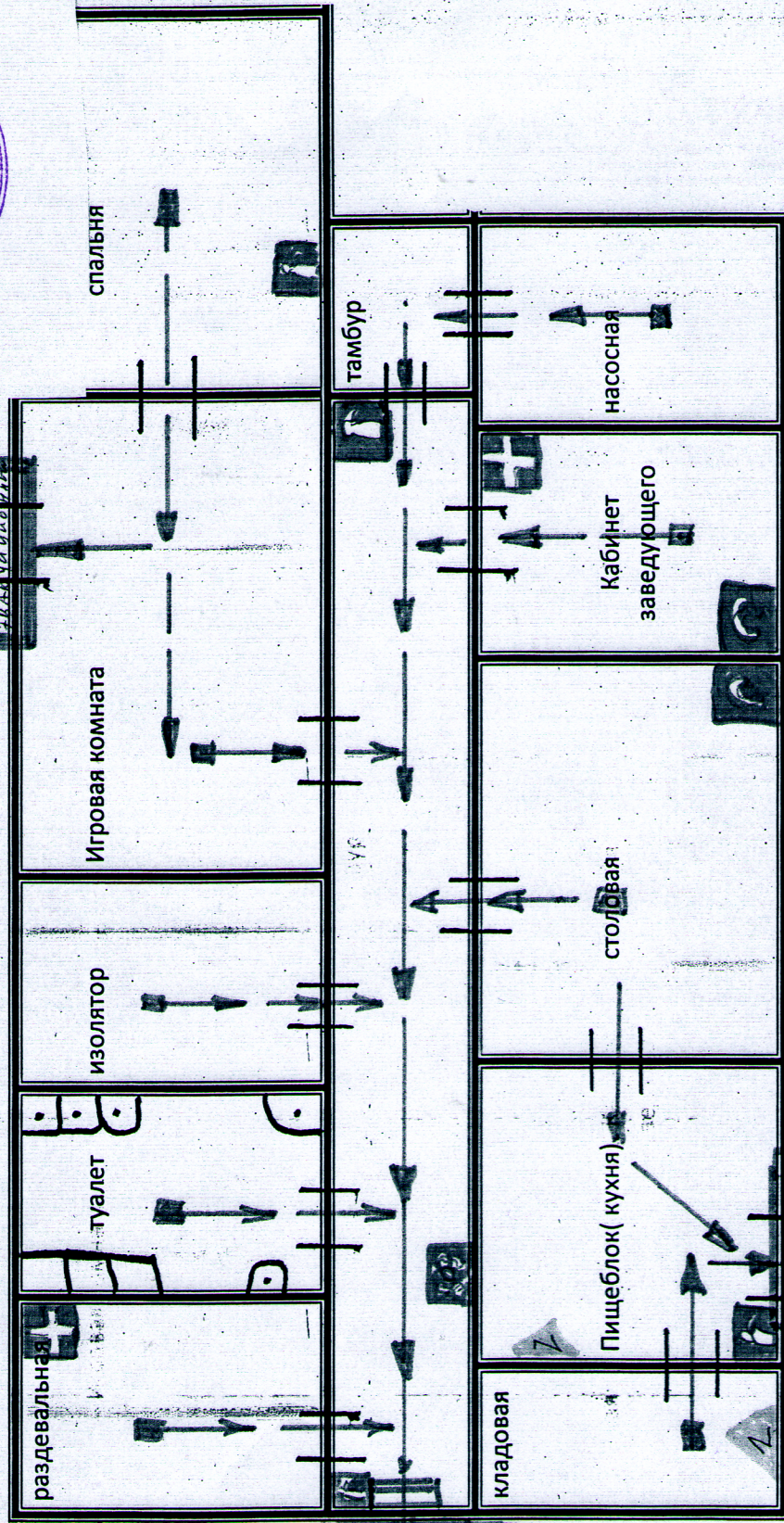
ПРИ ПОЖАРЕ ЗВОНИТЬ 0101

Способ оповещения: ЗВУКОВОЙ.

Выход

Размещение на плане эвакуации:

-  огнетушителей
-  кнопка включ-ия пож. сигнализации
-  телефонов
-  аптечки первой мед помощи
-  путей к эвакуационному выходу
-  места отключения электроэнергии
-  запасных путей эвакуации



ДЕЙСТВИЯ ПРИ ПОЖАРЕ: СОХРАНЯТЬ СПОКОЙСТВИЕ!!!

- **Сообщите по телефону:** 01, 2-10-78 **01 010** адрес объекта, место возникновения пожара,
- по сотовому телефону:** - 010, 110, 112). **Выход**
- **Эвакуация людей**
 - Обстановку на пожаре, количество людей в здании. Свою фамилию, телефон
 - Ориентироваться по знакам направления движения
 - Проверить помещение на наличие людей. Сверить наличие детей со списком
 - главный электрощит находится в кладовой.
- **Отключить электроэнергию**
- **По возможности принять меры по тушению пожара**
 - Использовать огнетушители. Соблюдать меры личной предосторожности. Эвакуировать
 - документы и материальные ценности.

